

Einleitung

Wie funktioniert der Scale Control R von Quooker?

Der Scale Control R reduziert die Härte des Wassers, um Kalkablagerungen im Reservoir zu minimieren. So wird dessen Lebensdauer verlängert und der Geschmack des Wassers verbessert. Der Scale Control R besteht aus einem Filterkopf, in den eine Filterkartusche geschraubt wird. Das durch die Kartusche fließende Wasser wird mittels eines Ionenaustauschers enthärtet. Die Kartusche ist regelmässig auszutauschen. Der Zeitpunkt und die Häufigkeit hängen von dem Verbrauch des aus dem Quooker verwendeten Wassers und dessen eingehende Wasserhärte ab. Tauschen Sie die Kartusche rechtzeitig aus. Eine neue Kartusche können Sie einfach über Ihr Kundenkonto auf quooker.com bestellen. Auf der Kartusche finden Sie eine Anleitung, wie Sie den Austausch vornehmen. Die Rücksendung der benutzten Filterkartusche ist unter Verwendung des entsprechenden Rücksende-Etikettes kostenlos. Die Kartuschen sind eine Leihgabe und verbleiben im Eigentum von Quooker. Werden die benutzten Kartuschen nicht rechtzeitig nach Erhalt der neuen Kartuschen zurückgeschickt, ist Quooker berechtigt, die Kosten der nicht zurückgeschickten Kartuschen in Rechnung zu stellen (siehe Bedingungen auf quooker.com). Aus Qualitäts- und Sicherheitsgründen werden die Kartuschen von Quooker befüllt. Mit einem Quooker dürfen nur Originalteile von Quooker verwendet werden. Die Verwendung von Fremdteilen jeglicher Art führt zum Erlöschen der Gewährleistung.

Neuinstallation des Quooker-Systems

Installieren Sie zunächst das Quooker-Reservoir an den Hahn mit Hilfe der entsprechenden Installationsanleitung. Danach platzieren Sie den Scale Control R mittels dieser Anleitung.

Lebensdauer der Filterkartusche

Die Kartusche des Scale Control R ist regelmässig auszutauschen. Der Zeitpunkt und die Häufigkeit hängen von der Härte und Menge des verwendeten Wassers ab. Ein zeitiges Austauschen verhindert, dass sich Kalk im Quooker-System ablagert.

Bei Quooker-Systemen, die nach Oktober 2017 installiert wurden, kann die mitgelieferte Scale Control R-Messvorrichtung installiert werden. Diese gibt ein Alarmsignal ab, wenn die Kartusche zu ersetzen ist. Bevor Sie die Messvorrichtung anbringen, bestimmen Sie zunächst mit Hilfe des beiliegenden Testkits die Gesamthärte des Wassers gemäss Abschnitt A in dieser Anleitung. Danach platzieren Sie die beiliegende Scale Control R-Messvorrichtung und verbinden diese mit dem Quooker-Reservoir, siehe hierzu Abschnitt D.

Bei Quooker-Systemen, die vor Oktober 2017 installiert wurden, ist die Verwendung der beiliegenden Scale Control R-Messvorrichtung nicht möglich. In diesem Fall muss die Lebensdauer der Kartusche selbstständig nachgehalten werden. Vor der Installation des Scale Control R wird die Wasserhärte mit dem beiliegenden Testkit, wie in Abschnitt A in dieser Anleitung beschrieben, bestimmt. Mithilfe dieses Wertes kann dann die Lebensdauer der Kartusche anhand der Härtetabelle bestimmt werden. Siehe hierzu Abschnitt B.

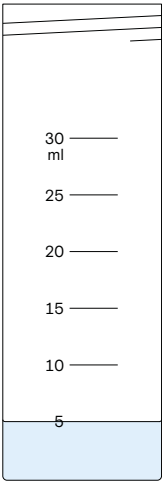
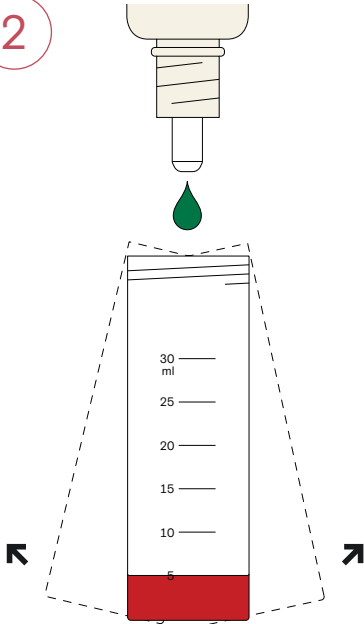
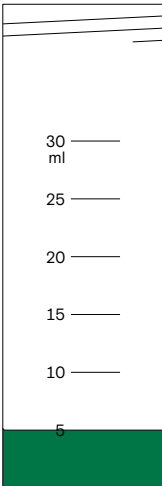
Technische Spezifikationen

Höhe	420 mm
Durchmesser	130 mm
Maximaler Arbeitsdruck	8,0 bar

A

Wasserhärte ermitteln

- Messen Sie zunächst mit Hilfe des Testkits die Gesamthärte des Wassers, um die zu erwartende Lebensdauer der Kartusche zu bestimmen.
- Überprüfen Sie, ob der Scale Control R einwandfrei funktioniert, indem Sie die Härte des kalten Wassers mit der Härte des Wassers aus dem Quooker-Reservoir vergleichen (lassen Sie das Wasser vor dem Testen abkühlen). Der zweite Wert muss niedriger sein.

<p>1</p> 	<p>2</p> 
<p>3</p>  <p>👉 + 👉 + ... = °dH</p>	

1. Messbecher füllen

Entnehmen Sie den Messbecher aus der Verpackung. Entnehmen Sie eine Wasserprobe (kaltes Mischwasser). Spülen Sie das Reagenzglas mit dieser Wasserprobe durch und befüllen Sie es dann mit 5 ml Wasser (siehe Markierung auf dem Glas).

2. Hinzufügen der Lösung

Fügen Sie langsam Tropfen für Tropfen der Lösung hinzu, während Sie das Glas gleichmässig schwenken. Zählen Sie die Anzahl der Tropfen, bis die rote Flüssigkeit grün wird.

3. Bestimmen der Wasserhärte

Ein Tropfen der Lösung entspricht 1,0°dH (Grad deutscher Härte): Wenn zum Beispiel 9 Tropfen notwendig sind, um die Probe grün werden zu lassen, bedeutet dies, dass die Härte des Wassers 9°dH beträgt.

B

Lebensdauer der Filterkartusche bestimmen

(für Systeme vor Oktober 2017)

- Für Systeme vor Oktober 2017: Die linke Seite der Tabelle zeigt die Wasserhärte. Die rechte Seite der Tabelle zeigt die erwartete Gebrauchsdauer der Kartusche.
- Austauschdatum der Kartusche in die unten stehende Tabelle eintragen und geeignet aufbewahren, damit Sie immer rechtzeitig eine neue Kartusche bestellen können.
- Bei Quooker-Systemen, die nach Oktober 2017 installiert wurden, wird die Lebensdauer der Kartusche mittels der Scale Control R-Messvorrichtung bestimmt. Diese gibt ein Alarmsignal ab, wenn die Kartusche ersetzt werden muss. Die Installation dieser Messvorrichtung wird in Abschnitt E beschrieben.

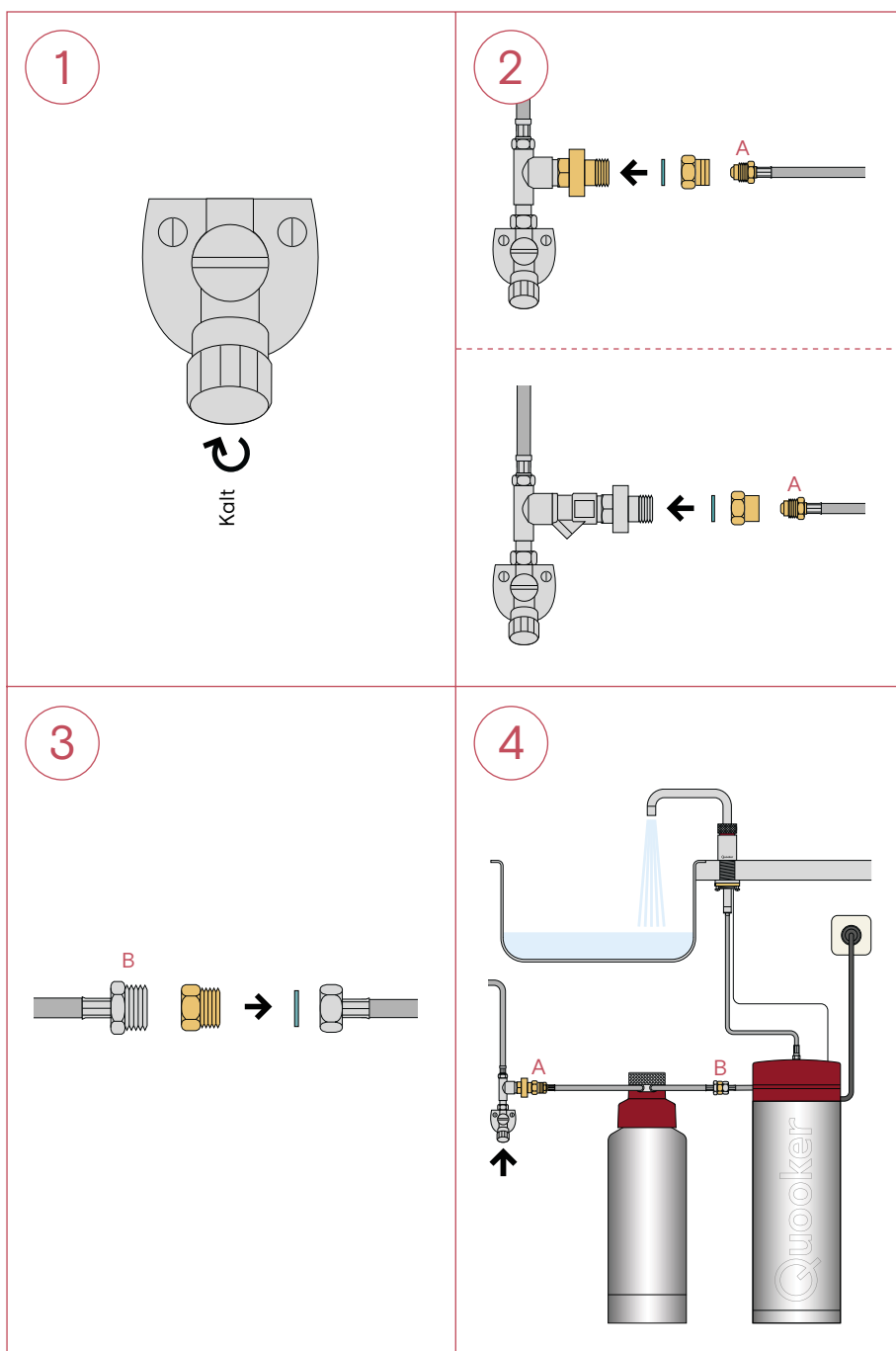
Wasserhärte (°dH)	* Gebrauchsdauer der Kartusche (in Monaten)		
	PRO3	COMBI	COMBI+
Leitungswasser			
10	37	14	16
11	33	12	14
12	30	11	13
13	28	11	12
14	26	10	11
15	24	9	10
16	23	9	10
17	22	8	9
18	20	8	9
19	19	7	8
20	18	7	8

* Die Gebrauchsdauer der Kartusche hängt vom durchschnittlichen Verbrauch des Quooker-Wassers bei den einzelnen Reservoirtypen des Quookers ab: PRO3, 3 Liter täglich; COMBI, 8 Liter täglich; COMBI+, 7 Liter täglich.

	Patrone 1	Patrone 2
Gebrauchsdauer		
Installationsdatum		
Austauschdatum		

C1 Installation mit einem PRO3

- Halten Sie sich an die nachfolgenden Schritte zur Installation mit dem Quooker PRO3.
- Das „Q“ oben auf der Abdeckung des Reservoirs ist der Ein-/Aus-Schalter.
- Den Kochend-Wasserhahn öffnen Sie, indem Sie den Bedienring zweimal drücken und dann drehen.



1. Ausschalten

Reservoir ausschalten. Stecker in der Steckdose belassen. Kochend-Wasserhahn öffnen und Wasser fließen lassen, bis es kalt ist. Öffnen Sie hierbei auch den Kaltwasserhahn. Eckventil schließen. Kochend-Wasserhahn zudrehen.

2. Einlassschlauch anschliessen

Koppeln Sie den Einlassschlauch des Reservoirs vom Einlassventil ab. Montieren Sie das Reduzierstück am Einlassventil mit einer blauen Dichtung (zulaufseitig). Schliessen Sie den langen Schlauch des Scale Control R an dieses Reduzierstück an (keine Dichtung einlegen).

3. Auslassschlauch anschliessen

Am kurzen Schlauch des Scale Control R montieren Sie das Reduzierstück mit einer roten Dichtung. Dort den Zulaufschlauch des Reservoirs mit blauer Dichtung anschliessen.

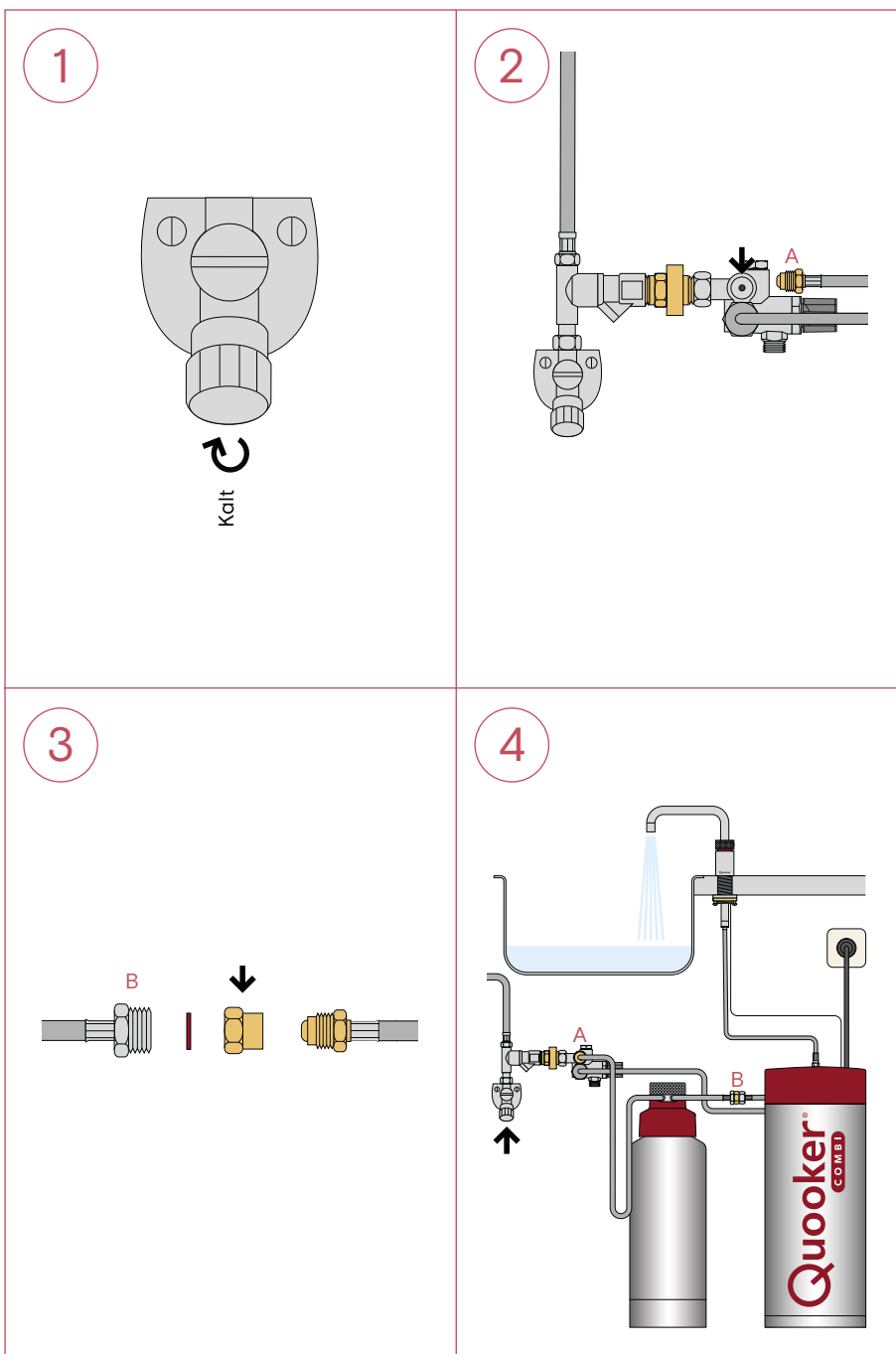
4. Durchspülen der Filterkartusche

Eckventil öffnen. Entlüften Sie das System, indem Sie den Kochend-Wasserhahn öffnen und 20 Sekunden laufen lassen. Auf Undichtigkeiten prüfen. Den Kochend-Wasserhahn wieder öffnen und das System durchspülen, bis das Wasser wieder klar ist. Das Reservoir wieder einschalten. Das Quooker-System ist einsatzbereit, sobald das Wasser erhitzt wurde (weiter mit Teil D).

C₂

Installation mit einem COMBI

- Halten Sie sich an die nachfolgenden Schritte zur Installation mit dem Quooker COMBI.
- Das „Q“ oben auf der Abdeckung des Reservoirs ist der Ein-/Aus-Schalter.
- Den Kochend-Wasserhahn öffnen Sie, indem Sie den Bedienring zweimal drücken und dann drehen.



1. Ausschalten

Reservoir ausschalten. Stecker in der Steckdose belassen. Kochend-Wasserhahn öffnen und Wasser fließen lassen, bis es kalt ist. Öffnen Sie hierbei auch den Kaltwasserhahn. Eckventil schliessen. Kochend-Wasserhahn zudrehen.

2. Einlassschlauch anschliessen

Koppeln Sie den Einlassschlauch des Reservoirs vom Mischventil ab. Schliessen Sie den langen Schlauch des Scale Control R am linken Anschluss des Mischventils ohne Dichtung an.

3. Auslassschlauch anschliessen

Montieren Sie dann das Reduzierstück am kurzen Ende des Scale Control R mit einer roten Dichtung. Den Zulaufschlauch des Reservoirs montieren Sie dann ohne Dichtung an dieses Reduzierstück.

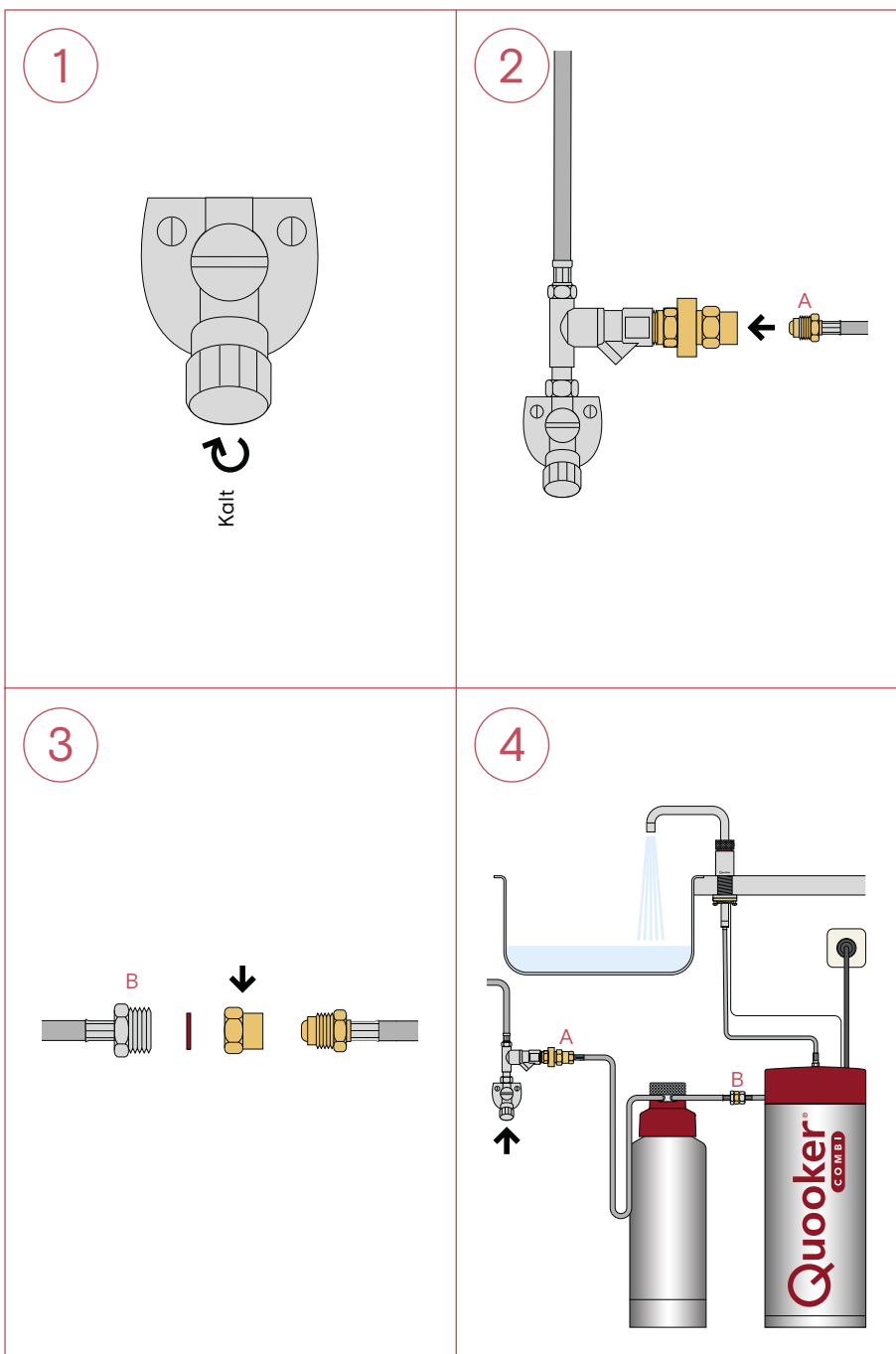
4. Durchspülen der Filterkartusche

Eckventil öffnen. Entlüften Sie das System, indem Sie den Kochend-Wasserhahn öffnen und 20 Sekunden laufen lassen. Auf Undichtigkeiten prüfen. Den Kochend-Wasserhahn wieder öffnen und das System durchspülen, bis das Wasser wieder klar ist. Das Reservoir wieder einschalten. Das Quooker-System ist einsatzbereit, sobald das Wasser erhitzt wurde (weiter mit Teil D).

C₃

Installation mit einem COMBI+

- Halten Sie sich an die nachfolgenden Schritte zur Installation mit dem Quooker COMBI+.
- Das „Q“ oben auf der Abdeckung des Reservoirs ist der Ein-/Aus-Schalter.
- Den Kochend-Wasserhahn öffnen Sie, indem Sie den Bedienring zweimal drücken und dann drehen.



1. Ausschalten

Reservoir ausschalten. Stecker in der Steckdose belassen. Kochend- Wasserhahn öffnen und Wasser fließen lassen, bis es kalt ist. Öffnen Sie hierbei auch den Kaltwasserhahn. Eckventil schliessen. Kochend-Wasserhahn zudrehen.

2. Einlassschlauch anschliessen

Koppeln Sie den Einlassschlauch des Reservoirs vom Mischventil ab. Schliessen Sie den langen Schlauch des Scale Control R am linken Anschluss des Mischventils ohne Dichtung an.

3. Auslassschlauch anschliessen

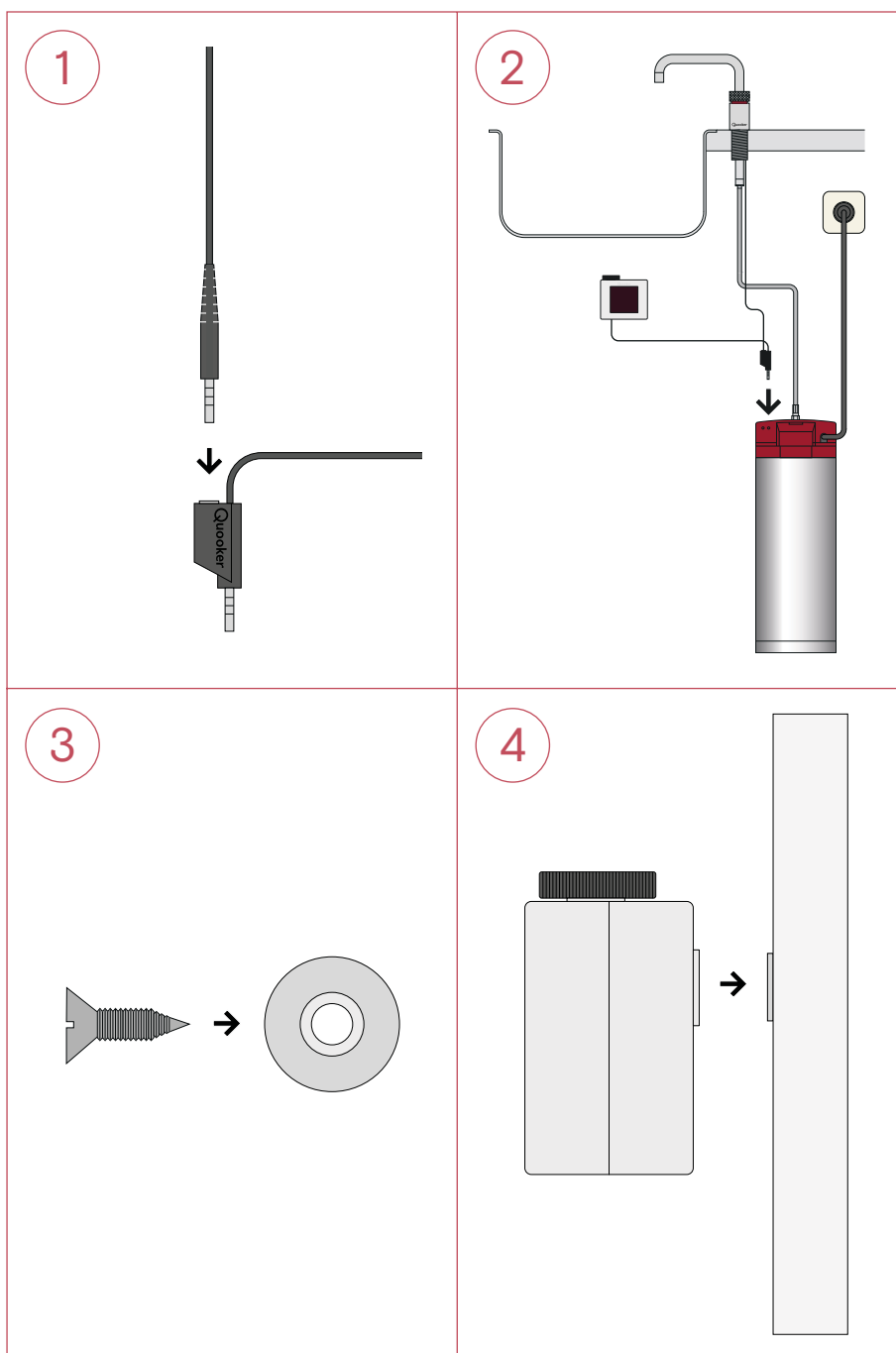
Montieren Sie dann das Reduzierstück am kurzen Ende des Scale Control R mit einer roten Dichtung. Den Zulaufschlauch des Reservoirs montieren Sie dann ohne Dichtung an dieses Reduzierstück.

4. Durchspülen der Filterkartusche

Eckventil öffnen. Entlüften Sie das System, indem Sie den Kochend-Wasserhahn öffnen und 20 Sekunden laufen lassen. Auf Undichtigkeiten prüfen. Den Kochend-Wasserhahn wieder öffnen und das System durchspülen, bis das Wasser wieder klar ist. Das Reservoir wieder einschalten. Das Quooker-System ist einsatzbereit, sobald das Wasser erhitzt wurde (weiter mit Teil D).

D

Installation des Messgeräts (für Systeme nach Oktober 2017)



1. Hahn anschliessen

Klinkenstecker des Hahnes aus dem Reservoir entfernen und in den Klinkenstecker des Scale Control R-Messgerätes stecken.

2. Messgerät anschliessen

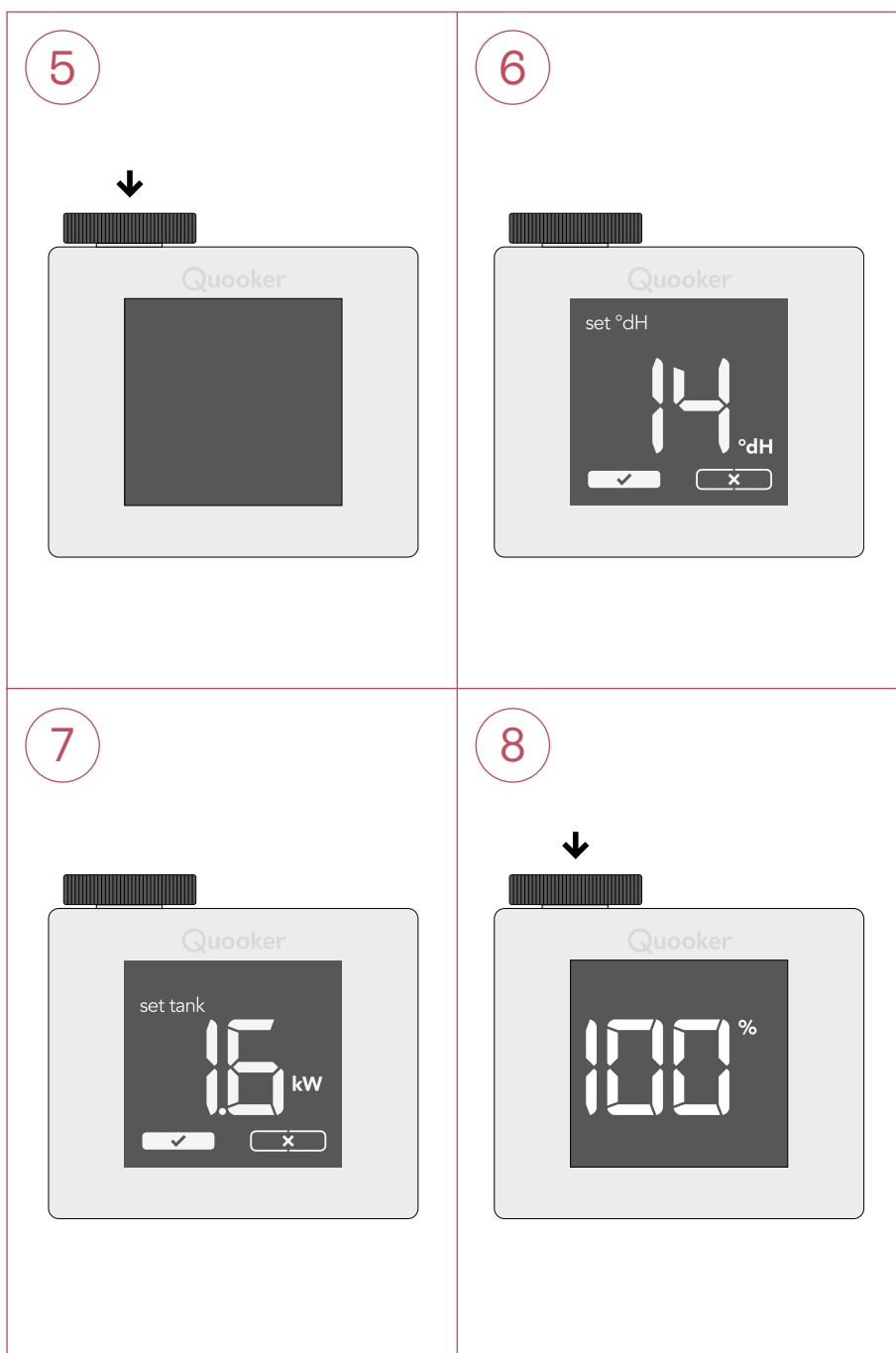
Den Klinkenstecker des Scale Control R-Messgerätes in die rechte Buchse oben auf der Rückseite des Reservoirs stecken.

3. Metallunterlegscheibe montieren

Die mitgelieferte Unterlegscheibe mit Hilfe der mitgelieferten Schraube im Inneren Ihres Küchenschrankes montieren.

4. Messgerät montieren

Das Scale Control R-Messgerät mit Hilfe des integrierten Magneten an der montierten Metallunterlegscheibe befestigen. Den mitgelieferten Aufkleber an der Innenseite des Schrankes neben dem Scale Control R-Messgerät befestigen.



5. Messgerät aktivieren

Das Scale Control R-Messgerät erstmalig aktivieren, indem Sie 10 Sekunden lang auf das Rad drücken.

6. Wasserhärte einstellen

Drücken Sie das Rad, um das Gerät einzuschalten. Nach einer Sekunde das Rad erneut drücken, um in das Menü zu gelangen. Das Rad drehen und nach unten drücken, um 'set °dH' auszuwählen. Das Rad erneut drehen, um die Wasserhärte einzustellen (wie anhand der Schritte in Teil A ermittelt).

7. Einstellen des Reservoirtyps

Um die Leistung (in kW) gemäss Ihres Reservoirtyps einzustellen, drehen Sie erneut das Rad (siehe nachfolgende Tabelle). Drücken Sie auf das Rad, wenn der korrekte Wert angezeigt wird. Zur Bestätigung dieser Einstellung drücken Sie erneut auf das Rad.

8. Verwendung der Messvorrichtung

Nach der Installation der Messvorrichtung erscheint auf der Anzeige „100%“. Diese Prozentzahl gibt den Füllstand der Kartusche an und geht langsam gegen „0“. Die Messvorrichtung gibt ein Alarmsignal ab, sobald die Kartusche zu ersetzen ist.

PRO3	1.6 kW
COMBI	2.2 kW
COMBI+	2.2 kW